

shin.shinメイクレッスン♪

カラー&メイク創り込み講座



美容を通じて心を元気に！今回はみなさまのご要望にお応えして、カラーアナリストとメイクアップアーティストの創り込みプロ手法を学んで変身していただきます。

まゆちゃん&うっちー
～パーソナルカラーをみつけて、
プロメイクで創り込む～

日時 **3月31日(金)**

11～16時

場所 芦屋隠れ家サロンshin.shin

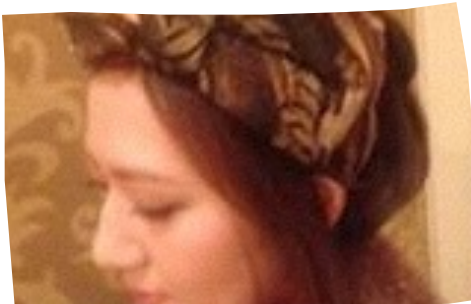
講師 カラー；まゆちゃん メイク；うっちー

内容 11～13時 カラー診断をして自分に似合う色を見つける

13～16時 パーティメイクや撮影等創り込みメイクをする

持ち物 鏡(立てかけるもの)、化粧落とし(拭き取りタイプ)
コスメ用品とメイクブラシ

材料 カラーサンプルカード、資料、つけまつげ等



カラーアナリスト

『まゆちゃん』

Te'al Bleu 代表

ブライダルスタイリスト

ウエディングプランナー



メイクアップアー

ティスト『うっちー』

narjurer 代表

ヘアメイク・撮影メイク

アクセサリデザイナー

【当日の連絡事項】

☆ナチュラルメイクで来てください。ファンデーションはいたしません。

☆雑誌のモデルや女優さんの気になるメイク写真を切り抜いて、持ってきてもらうと具体的に学べます。

☆出来上がりプロ使用写真をご希望の人には、有料(¥1,050)でお渡しします。事前にお申し出ください。

芦屋隠れ家サロンshin.shin

〒659-0067

芦屋市茶屋之町3-19CUR201

芦屋隠れ家サロンshin.shin みきしほ

090-2285-0766

info@therapy-shin2.com

受講料 ¥6,300 材料費 ¥1,050

写真撮影 ¥1,050(希望者はお伝えください)

合計 ¥8,400

定員数 5名

振込先 尼崎信用金庫 阪神芦屋支店

普通 4026084 ミキシホ

*お振り込みされましたら、ご一報お願いします。

お申し込みは みきしほ まで

090-2285-0766

info@therapy-shin2.com