

shin.shinメイクレッスン♪

# カラー&メイク創り込み 3回講座

美容を通じて心を元気に！自分に合うカラーを知って日頃の印象づけに使います。そして、より深く学んで日常に実践にいただくため、復習と新たな学び、そしてパーティーの中から知識を出して行く。カラーアナリストとメイクアップアーティストのコラボメイク講座をご案内いたします。

～パーソナルカラーをみつけて、

プロメイクで創り込む～

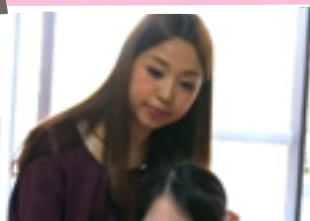
11～16時

日低 4/28・5/26・6/30 (3回コース)\*日程は確定ではありません。

場所 芦屋隠れ家サロンshin.shin

講師 カラー；まえた真悠子 メイク；内田さとみ

内容 11～13時 カラー 13～16時 パーティメイクや撮影等創り込みメイクをする



## 【内容】

### ☆1回目

自分に似合う色と、ファッション

メイク創り込み、ハイライトとシャドー

### ☆2回目

似合う色の組み合わせ  
アイメイク、チーク&リップの創り込み

☆3回目(別途¥1,000程度)

ランチ&カラーパーティー  
総まとめ

受講料 ¥21,000

材料費 ¥1,575

ポートレート ¥3,150

合計 ¥25,725

(3回分)

3月中お申し込みは、

¥24,000

## 【振込先】

尼崎信用金庫 阪神芦屋支店  
普通 4026084 ミキシホ

## カラーアナリスト まえた真悠子

Te'al Bleu(ティールブルー) 代表  
ブライダルスタイリスト  
ウェディングプロデューサー

## メイクアップアーティスト 内田さとみ

narjurer(ナージュレ) 代表  
ヘアメイク・撮影メイク  
アクセサリーデザイナー

外見を整えると、心が元気になります。人は口紅ひとすじで晴れやかになります。

shin.shinとは、心=身。メイクセラピーshin.shinは現場を持っています。美容を通じて心を元気にする活動をして、あなたも一緒にメイク・ネイルボランティア活動をしませんか？

## メイクセラピーshin.shin 代表みきしほ

看護師資格所有。18年間養護学校の教護教諭をしていた。阪神大震災で被災者にメイクをして開眼しメイクボランティア活動を行っている。2011年独立開業。メイクボランティアshin.shinフレンド倶楽部代表。芦屋隠れ家サロンshin.shinでネイル・エステ・メイクサロン経営。

財団法人タカラ杉山社会福祉会「訪問美容」指定サロン <http://takara-social-welfare.org>

宝塚市肢体不自由施設「はんしん自立の家」 宍粟市「しろう自立の家」等30ヶ所以上で活動中。

メイクセラピーshin.shin

〒659-0067

芦屋市茶屋之町3-1 9CUR201

芦屋隠れ家サロンshin.shin

090-2285-0766

info@therapy-shin2.com

