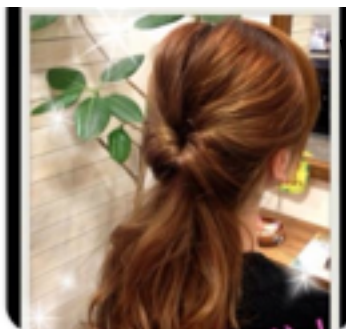


ヘアアレンジ講座



芦屋隠れ家サロンshin.shin 5/26(月)18:30-20:30



【講師】内田さとみ(najure
代表)

ヘアメイクアップアーティスト &
アクセサリーデザイナー
美容室、結婚式場、写真館など様々
な現場でのヘアメイク経験やカ

【内 容】ヘアアレンジの講義と実技。【持ち物】ブラシ、鏡(立てかけるもの)、ゴム、ヘアアクセサリ
ヘアスタイリング剤、ホールドスプレー、コテやホットカーラー【受講料】5,400円(材料費込み)

お仕事帰りの女性には簡単に次の日からできちゃ
う“くるりんぱアレンジ”がオススメです♡

外見を整えると、心が元気になります。人は口紅ひとすじで晴れやかになります。

shin.shinとは、心=身。メイクセラピーshin.shinは現場を持っています。美容を通じて心を元気にする活動をして、あなたも一
緒にメイク・ネイルボランティア活動をしませんか？

メイクセラピーshin.shin 代表みきしほ

看護師資格所有。18年間養護学校の教護教諭をしていた。阪神大震災で被災者にメイクをして開眼しメイクボランティア活動を行
っている。2011年独立開業。メイクボランティアshin.shinフレンド倶楽部代表。芦屋隠れ家サロンshin.shinでネイル・エステ・
メイクサロン経営。

一般財団法人タカラ杉山社会福祉会「訪問美容」指定サロン <http://takara-social-welfare.org>

宝塚市肢体不自由施設「はんしん自立の家」 宍粟市「しろう自立の家」等30ヶ所以上で活動中。

メイクセラピーshin.shin

芦屋隠れ家サロンshin.shin

〒659-0067

芦屋市茶屋之町3-19CUR201

090-2285-0766

info@therapy-shin2.com

