

2014  
10/18 Sat  
14:00~16:00

第1回 スヴェンソン 神戸スタジオ主催

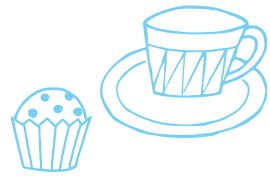
# 治療中・治療後の 簡単メイクレッスン



年間パスポートをお持ちの方**無料** / お持ちでない方今回**特別無料**

参加者同士がお茶を飲みながら交流する  
アットホームな教室です。

治療中～後のスキンケアや眉の描き方をメインに  
プロの講師が丁寧にレッスン。  
キレイになって、心も元気になりましょう！



当日のお持ち物

普段お使いのメイク道具  
アイブロウ(眉墨)・アイシャドーなど  
ポイントメイクのレッスンになりますので  
メイクは落とさずに行います。



講師紹介 **みきしほ** メイクセラピスト/エステティシャン  
ネイリスト/看護師資格保有

約20年間、特別支援学校の養護教諭として勤務するかたわら、  
メイクセラピスト活動に従事。1995年の阪神淡路大震災でボラ  
ンティア活動で避難所を回り、心のケアとメイクを行う。2003年  
メイクボランティアグループ「shin.shinフレンド倶楽部」設立。メ  
イク講師として関西から東京まで活躍し現在に至る。



ご参加いただいた方に  
折りたたみ式ミラーを  
プレゼント!

地下鉄西神・山手線	地下鉄三宮	JR三ノ宮	JR神戸線 至大阪
阪急神戸線	阪急三宮	交通センタービル	阪神三宮
至姫路		マルイ	神戸三ノ宮
		三宮センター街	阪神本線
		三井住友銀行	そごう
地下鉄海岸線		地下鉄三宮・花時計前	ロフト

各線三宮駅より、三宮地下街(さんちか)を通り、雨に濡れずにお越しいただけます。地下街・地下通路から【A8出口】【神戸国際会館】への矢印の方向へお進みください。

日時 / 2014年10月18日(土) 14:00~16:00

受付 / 13:45~

定員 / 30名

場所 / 神戸国際会館セミナーハウス8F 801号室

東エレベーターで8Fまでお上がりください

神戸市中央区御幸通8丁目1番6号

お車でお越しの際は、お近くの有料駐車場をご利用ください。

お問い合わせ窓口

スヴェンソン神戸スタジオ

**078-291-0412**

平日10:00~19:00 / 土日祝9:30~18:00(火曜定休)

※ 定休日が祝日の場合は営業いたします。

裏面のFAX用紙からお申込みください。



SVENSON